



## WALSBEKLEDING VOOR HET EMBOSSSEN EN AFWERKEN VAN HYGIENISCH PAPIER PAPIERCONVERSIE

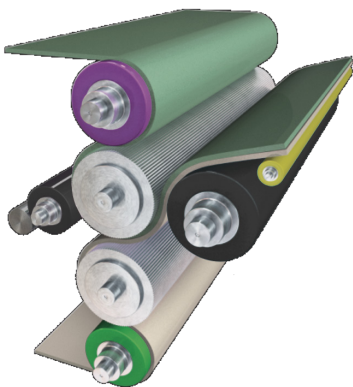
Hygiënisch papier is wereldwijd één van de meest gebruikte producten. Bovendien is in vele groeielanden hygiëne een toenemende bekommernis. Hierdoor blijft ook de vraag naar hygiënisch papier stijgen.

Tevens evolueren deze producten snel. Patronen en kleuren, meerlaags papier, glad- en zachtheid, parfums en een betere scheurweerstand, het zijn eigenschappen die steeds meer door klanten op prijs worden gesteld.

Daarom hebben vele producenten van hygiënisch papier (tissue) hun assortiment uitgebreid. Tegelijk moeten ze hun kosten verlagen en hun efficiëntie en output verbeteren. Met de toenemende productiesnelheid, baanbreedte en patrooncomplexiteit, moeten ook de beklede rollen en walsen aan strengere eisen voldoen. Hannecard heeft dan ook een aanbod uitgewerkt, dat vele voordelen en oplossingen voor deze rollen inhoudt.

De figuur links toont het klassieke concept van "nested embossing", waarbij de gepreegde hoogtes en dieptes van elke laag papier perfect in mekaar passen. Deze technologie wordt veel toegepast bij het vervaardigen van toilet- en keukenpapier.

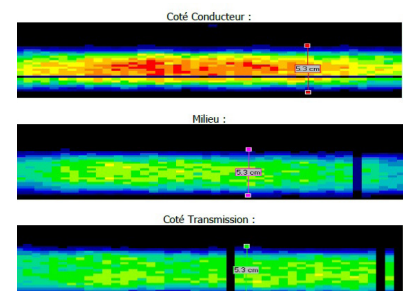
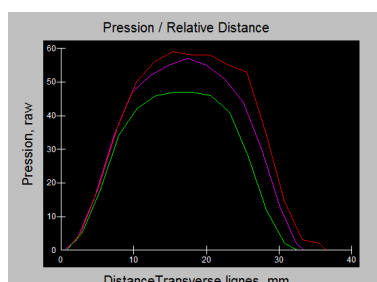
Uiteraard bestaan er verschillende technieken en machines voor het enkel- en meervoudig pregen en voor de productie van andere types hygiënisch papier.



### CNPC: NIPDRUKBEREKENING OP MAAT

Rollin® heeft een uniek berekeningsinstrument ontwikkeld om het dynamische gedrag van het elastomeer in de nip te simuleren. Dankzij onze CNPC kan de nipdruk worden geoptimaliseerd in functie van de gewenste papiereigenschappen.

Hierdoor kunnen we de beste bekleding kiezen en uw machine-instellingen optimaliseren om zo de beste resultaten te verkrijgen.





**UW PRODUCT NODEN :**

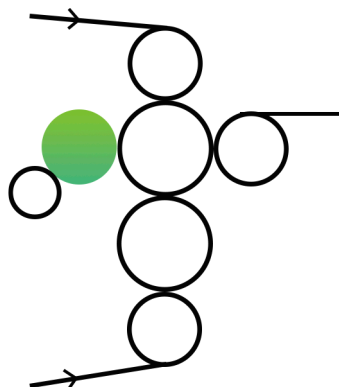
- Bulkverbetering
- Behoud van zacht handgevoel
- Goede absorptie-eigenschappen

**UW BEKLEDINGSNODEN :**

- Hoge veerkracht
- Lage warmteontwikkeling
- Lange levensduur
- Weerstand tegen geparfumeerde lotion of lijm

**ONZE VOORDELEN :**

- Paperoptimalisatie dankzij nipdrukberkening op maat
- Uitstekende slijtvastheid
- Stabiele patroonweergave bij hoge snelheid
- Uitstekend en stabiel embossing gedrag, zowel voor hoog reliëf als microreliëf, ook bij hoge snelheid
- Meerlaagse technologie



## EMBOSSER ROLLEN (PREEGROLLEN)

Hannecard ontwikkelde 4 types bekleding die een optimale keuze mogelijk maken, afhankelijk van de specifieke noden van de machine en van het product:

Oplossingen	Eigenschappen
<p><b>Resistoplast</b> Groen - Rubber 45 - 98 shore A</p>	<ul style="list-style-type: none"> <li>• Hoge weerstand tegen mechanische belasting</li> <li>• Hoge veerkracht (snel elastisch herstel naar de oorspronkelijke vorm)</li> <li>• Superieure slijtvastheid</li> <li>• Consistente hardheid in de tijd</li> <li>• Geschikt voor point-to-point, geneste en willekeurige embossing-technologieën</li> <li>• Geschikt voor hoge machinesnelheden (tot 800 m / min)</li> <li>• Constante patroonreproductie</li> <li>• Antistatische versie beschikbaar</li> </ul>
<p><b>XL Plast</b> Fuchsia - Rubber 50 shore A</p>	<ul style="list-style-type: none"> <li>• Aanbevolen kwaliteit voor reliëf met een hoog patroon, reliëf van huishoudhanddoeken en keukenpapier en / of micropatronen met hoge dichtheid (&gt; 60 dots / cm<sup>2</sup>)</li> <li>• Hoge weerstand tegen mechanische belasting</li> <li>• Hoge veerkracht (snel elastisch herstel naar de oorspronkelijke vorm)</li> <li>• Superieure slijtvastheid</li> <li>• Consistente hardheid in de tijd</li> <li>• Constante patroonreproductie</li> </ul>
<p><b>Multiplast</b> Paars - Rubber 55 shore A</p>	<ul style="list-style-type: none"> <li>• Speciaal ontwikkeld voor polyvalente convertering lijnen (toiletpapier, keukenlinnen ...)</li> <li>• Verhoogde elasticiteit: past gemakkelijk bij verschillende productconfiguraties</li> <li>• Geschikt voor een breed scala aan drukinstellingen</li> <li>• Garandeert een perfecte dikte van de ondergrond</li> <li>• Uitstekende slijtage en mechanische stressbestendigheid zorgen voor een lange levensduur</li> <li>• Getrouwe patroonreproductie, maakt zowel hoog reliëf als microreliëf mogelijk</li> <li>• Geschikt voor hogesnelheidslijnen (tot 800 m / min)</li> </ul>
<p><b>EmboFlex XL</b> Blauw - Rubber 55 - 60 shore A</p>	<ul style="list-style-type: none"> <li>• Buitengewone veerkracht en vormvastheid</li> <li>• Lage warmteopbouw en hystereseverliezen</li> <li>• Bestand tegen aromatische lotions en parfums</li> <li>• Aanbevolen voor gecombineerde en micro embossing</li> </ul>

## LIJMOPDRAAGROLLEN

De lijmopdraagrollen die men op hedendaagse machines terugvindt, zijn veel groter en zwaarder dan voorheen. Maar de specifieke noden, zoals een uiterst precieze maatvoering, een foutenvrij oppervlak en een hoge affiniteit voor lijmoverdracht, bleven onveranderd. Bovendien is de vermindering van het lijmverbruik een absolute prioriteit geworden.

Hannecard ontwikkelde niet enkel producten die een uitzonderlijk resultaat garanderen, maar beschikt tevens over slijp- en afwerkingsmachines met de hoogste precisie.

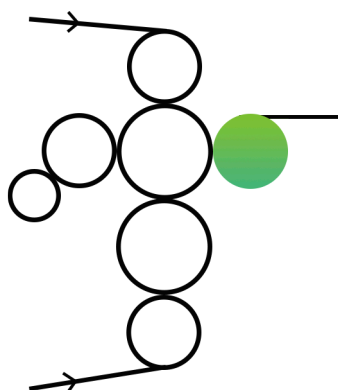
Alle Hannecard-oplossingen zijn verkrijgbaar op basis van composietleaves.

**UW NODEN :**

- Consistente en gelijkmatige lijmoverdracht
- Weerstand tegen overdruk

**ONZE VOORDELEN :**

- Rubber- en polyurethaanoplossingen
- Optimale lijmoverdracht
- Bekledingen met verbeterde zuiverheid en homogeniteit
- Slijpen en afwerken met hoge precisie
- Gemakkelijk te reinigen
- Sleeve-oplossingen



**UW NODEN :**

- Uitstekende lamineerkwaliteit zonder de dikte van het papier te verliezen
- Vermindering van het lijmverbruik
- Lange levensduur

**ONZE VOORDELEN :**

- Rubber- en polyurethaanoplossingen
- Optimale papieervrijgave
- Verbeterde laminering dankzij hoge drukoverdracht in de nip
- Makkelijk schoon te maken

Oplossingen	Eigenschappen
<p><b>SizeMaster</b> Zwart - Rubber 58 - 69 shore A</p>	<ul style="list-style-type: none"> <li>• Optimale lijmoverdracht, homogene coating</li> <li>• Uitstekende bevochtigbaarheid</li> <li>• Lage oppervlakruwheid</li> <li>• De zachtheid van het product blijft behouden dankzij de lagere lijmconsumptie</li> <li>• Uitstekende dimensionele stabiliteit</li> <li>• Zeer goede levensduur, goede slijtvastheid</li> <li>• Beperkte vervuiling met stof, minder reiniging nodig</li> <li>• Uitstekende chemische compatibiliteit (inclusief smeeroilie)</li> </ul>
<p><b>SizeMaster 4</b> Blauw, zwart, geel Polyurethaan 60 - 70 shore A</p>	<ul style="list-style-type: none"> <li>• Zeer hoge zuiverheid</li> <li>• Zeer goede bevochtigbaarheid</li> <li>• Optimale lijmoverdracht, homogene coating</li> <li>• Lage oppervlakruwheid</li> <li>• De zachtheid van het product blijft behouden dankzij de lagere lijmconsumptie</li> <li>• Uitstekende dimensionale stabiliteit</li> <li>• Verbeterde levensduur, uitstekende slijtvastheid</li> <li>• Beperkte vervuiling met stof, minder reiniging nodig</li> <li>• Zeer goede chemische compatibiliteit (inclusief smeeroilie)</li> </ul>

## LAMINATIEROLLEN

Voor dubbel- en meerlaags papier zal de laminatierol de kwaliteit en precisie tijdens het laminatieproces bepalen. Een uiterst stabiel gedrag in de nip is vereist, zelfs bij een hoge druk. Het is belangrijk om een smalle nip en een korte verblijftijd in de nip te bereiken zonder het papier te vervormen en de binnenste laag opnieuw te embossen.

Oplossingen	Eigenschappen
<p><b>Press Plast 1</b> Zwart - Rubber 90 - 98 shore A</p>	<ul style="list-style-type: none"> <li>• Speciaal ontworpen om de hechting van papierlagen te verbeteren</li> <li>• Verbeterde mechanische bestendigheid, scheursterkte en slijtvastheid</li> <li>• Lange levensduur</li> <li>• Aangepast aan hoge snelheid (tot 800 m/min)</li> <li>• Ook verkrijgbaar met zachte binnenlaag</li> </ul>
<p><b>Press Plast Gold</b> Groen - Rubber 72 shore D</p>	<ul style="list-style-type: none"> <li>• Aanbevolen in geval van embossing met meerdere lagen (voor 4 of meer lagen)</li> <li>• Garandeert een perfecte montage van de lagen, zelfs als ze talrijk zijn, waardoor de zachtheid van het product behouden blijft</li> <li>• Geen achterkanteffect (opnieuw embossen van de binnenlaag)</li> <li>• Uitstekende weerstand tegen mechanische belasting</li> <li>• Zeer goede slijtvastheid en levensduur</li> <li>• Verbeterde release-eigenschappen</li> </ul>
<p><b>Press Plast 4</b> Zwart - Polyurethaan 95 - 99 shore A</p>	<ul style="list-style-type: none"> <li>• Uitstekende slijtvastheid, langere levensduur</li> <li>• Verbeterde mechanische bestendigheid, hoge dimensionele stabiliteit</li> <li>• Hoge snijweerstand</li> <li>• Weinig aanslag, gemakkelijk schoon te maken</li> <li>• Mogelijk om te leveren met hoge dimensionale precisie en lage oppervlakruwheid</li> <li>• Perfecte hechting van de papierlagen</li> <li>• Geschikt voor snelle proceslijnen (tot 800 m/min)</li> </ul>
<p><b>CombiStar XP</b> Wit - Polyurethaan 90 shore A</p>	<ul style="list-style-type: none"> <li>• Uitstekende slijtvastheid, langere levensduur</li> <li>• Verbeterde mechanische bestendigheid, hoge dimensionele stabiliteit</li> <li>• Hoge snijweerstand</li> <li>• Weinig aanslag, gemakkelijk schoon te maken</li> <li>• Mogelijk om te leveren met hoge dimensionale precisie</li> <li>• Ontwikkeld met een speciaal glanzend oppervlak voor verbeterde papierafgifte en eenvoudige reiniging</li> </ul>

#### UW NODEN :

- Betrouwbare kleurweergave
- Nauwkeurige printregistratie
- Lange levensduur

#### ONZE VOORDELEN :

- Rolbekledingen en sleeves, zowel conisch als cilindrisch
- Uitstekende overdrachts-eigenschappen
- Zuivere en homogene bekledingen
- Hoog precisieslijpen

## DRUKROLLEN (PRINTROLLEN) EN SLEEVES

Door de snelle evolutie van hygiëneproducten en de groei van de horeca, wordt de belangstelling voor bedrukt hygiënisch papier steeds groter.

Op basis van Hannecards lange ervaring in printtoepassingen hebben we complete oplossingen ontwikkeld voor elke technologie, zowel voor inline als offline printmachines.

Hannecard biedt rolbekledingen en sleeves voor flexografie, diepdruk, offset en digitaal printen.

Oplossingen	Eigenschappen
<b>FlexoGraf-SL</b> Zwart - Rubber 60 - 65 shore A	<ul style="list-style-type: none"> <li>• Geprefereerde oplossing voor flexodruk</li> <li>• Uitstekende mechanische eigenschappen</li> <li>• Zeer goede weerstand tegen inkten op waterbasis</li> <li>• Goede slijtvastheid</li> <li>• Verhoogde weerstand tegen oliën, alkalische producten en verdunde zuren</li> </ul>
<b>FlexoGraf-L</b> Zwart - Rubber 60 - 65 shore A	<ul style="list-style-type: none"> <li>• Lasergravure voor clichérollen en sleeves (flexodruk)</li> <li>• Zeer goede weerstand tegen inkten op waterbasis</li> <li>• Opmerkelijke zuiverheid en homogeniteit</li> </ul>
<b>PressoGraf-SB</b> Zwart - Rubber 70 - 90 shore A	<ul style="list-style-type: none"> <li>• Geprefereerde oplossing voor diepdrukrollen en sleeves</li> <li>• Aangepast aan alle inktsoorten</li> <li>• Uitstekende mechanische eigenschappen</li> <li>• Antistatische bekleding</li> </ul>

## ANDERE TOEPASSINGEN

Hannecard biedt specifieke oplossingen aan voor het afwerken van hygiënisch papier:

- Dompelrollen voor het opnemen van lijm, te vinden bij sommige machinetypes
- Off-line coating van hygiënisch papier met verzachtende lotion en/of parfum: opdraagrollen
- Snijden en wikkelen: drum- en aanlegrollen

#### MEER WETEN ?

Voor meer informatie, gelieve uw lokale Hannecard partner te contacteren of bezoek onze website: [www.hannecard.com](http://www.hannecard.com)